

Un réseau de parcelles expérimentales FCBA

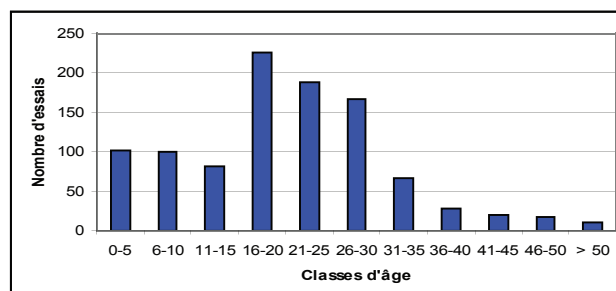
Depuis les années 1960, plus de 3 000 expérimentations ont été mises en place. Un millier est encore suivi actuellement, ce qui représente environ 2 500 ha.

• Répartition des parcelles expérimentales par essence et thématique :

| | Génétique | Sylviculture | Total |
|---|-----------|--------------|-------|
| Pin maritime | 127 | 73 | 200 |
| Douglas | 51 | 53 | 104 |
| Epicéa commun | 52 | 32 | 84 |
| Peuplier | 60 | 81 | 141 |
| Eucalyptus | 75 | 80 | 155 |
| Séquoia | 50 | 23 | 73 |
| Bouleau | 4 | 38 | 42 |
| Calocèdre/ cryptoméridia/ cupressocyparis | 46 | 15 | 61 |
| Autre | 96 | 52 | 148 |
| Total | 561 | 447 | 1008 |

Un réseau ancien qui permet de réaliser des études sur de longues périodes (indispensable à l'échelle forestière), et qui est enrichi chaque année par l'installation de nouvelles parcelles (une vingtaine par an sur les 5 dernières années) pour aborder des thématiques émergentes.

• Nombre d'essais par classe d'âge (âge des arbres à fin 2011) :



Toutes les données relatives à ces parcelles expérimentales, qu'elles soient suivies ou abandonnées sont stockées dans une base de données « ESSSIG » centralisée et accessible à tout le personnel intervenant sur ces expérimentations.

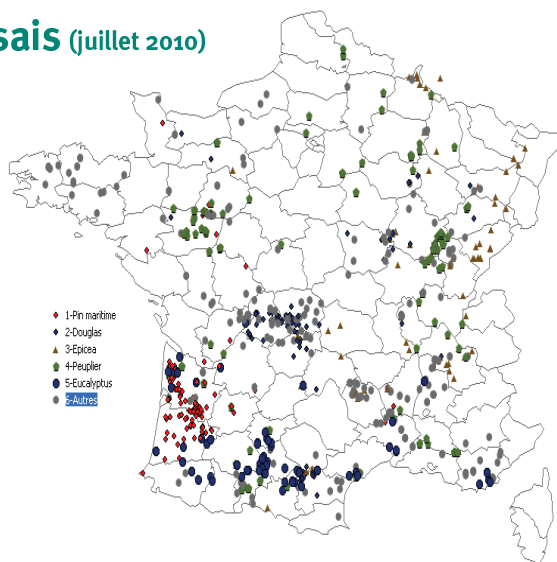
La base de données ESSSIG :

- plus de 3000 expérimentations (dont 1 750 avec données arbre)
- 1,8 millions d'arbres suivis individuellement
- 7,8 millions de mesures ou notations
- essai le plus grand : Valmatte (30ha, 30 000 arbres)
- la mesure la plus ancienne date de 1962, la plus longue période de suivi est de 35 ans pour Cussy en Morvan (éclaircie douglas) et le suivi depuis 1973 (dernières mesures en 2008)



Un réseau de parcelles expérimentales FCBA

› Carte des essais (juillet 2010)

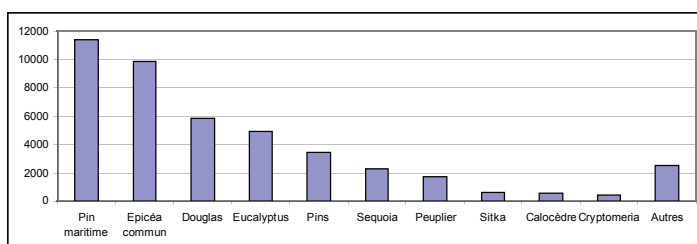


› Base de données génétiques FCBA

Elle regroupe les informations descriptives du matériel génétique testé à FCBA depuis les années 1970. Cette base contient plus de 43 000 références et est enrichie par les nouvelles obtentions FCBA (eucalyptus et pin maritime essentiellement) et par le matériel génétique issu de l'extérieur. Complémentaire de la base ESSSIG, elle décrit le matériel génétique testé sur nos parcelles expérimentales ou utilisés sur nos essais sylvicoles. Elle permet de connaître la provenance des plants reçus de l'extérieur et de gérer la généalogie du matériel (familles, clones) créé et testé par FCBA.

› Nombre de références par essences :

Parmi les essences autres, on compte plus d'une centaine d'espèces différentes.



› Contact

- Alain Bouvet : alain.bouvet@fcba.fr